

rollup start 2.0

rollup start 2.0

...das Einsteigermodell hat ein Facelift bekommen. Nach wie vor ein solides und einfaches Rollup-System, das sich nun durch die dunklen Seitendeckel hervorhebt.



Datenblatt

Anwendungsbereich	indoor
Aufbauzeit	1 Min.
Personen für den Aufbau nötig	1
Werkzeuge zum Aufbau nötig	nein
Freistehend	ja
Beleuchtung (Zubehör)	ja
Transport	Transporttasche
Befestigung Druck	oben Klemmen / unten Kleben
Material Druck	verschiedene Materialien
Drucktechnik	Siebdruck / Digitaldruck
Brandschutz	materialabhängig

rollup start 2.0

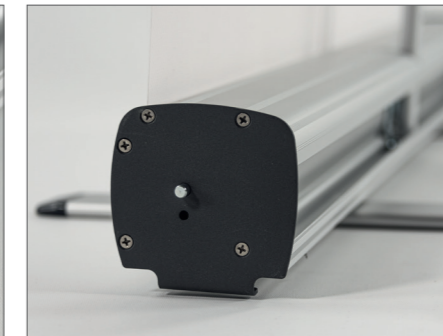
- Einseitiges, leichtes Rolldisplay in drei Formaten erhältlich
- Befestigung des Druckes mit Alu-Klemmprofil oben, unten geklebt
- Schneller und einfacher Auf- und Abbau
- Transporttasche im Lieferumfang enthalten



Stangenhalterung

Die verbesserte Stangenhalterung in der Kassette garantiert einen sicheren Halt der dreiteiligen Stange.

im Lieferumfang enthalten



Seitendeckel

Die in einem dunklen Anthrazit beschichteten Seitendeckel geben der Kassette eine besonders edle Optik.

im Lieferumfang enthalten



Standfüße

Passend zu den Seitendeckeln erhielten auch die Standfüße dunkle Endstücke.

im Lieferumfang enthalten

Lieferumfang (Set bestehend aus: Kassette mit Standfüßen, Klemmprofil für oben, 3-tlg. Stange, Transporttasche)



Kassette

- Alu-Kassette mit zwei drehbaren Standfüßen
- Haltestreifen zum Ankleben des Druckes

Alu-Klemmprofil

- zur Befestigung des Druckes oben

3-teilige Stange

- mit Gummiband verbundene Alu-Stange

Transporttasche

- passend für System und Druck

Material:	Aluminium
Systemhöhe:	2100 mm
Systemtiefe:	325 mm
Stangenhöhe:	2020 mm
Druckhöhe:	2000 mm
Farbe:	silber

Erhältliche Formate (Alle Maßangaben, wenn nicht anders angegeben, in Millimeter)

Modell:	System (B/H/T):	Kassette (B/H/T):	Druck (B/H):	Sichtbereich (B/H):	Gewicht:	Artikel Nr.:
rollup start 80	814 x 2100 x 325	814 x 90 x 90	800 x 2110	800 x 2000	2,3 kg	13/15/DR/START80
rollup start 85	864 x 2100 x 325	864 x 90 x 90	850 x 2110	850 x 2000	2,4 kg	13/15/DR/START85
rollup start 100	1014 x 2100 x 325	1014 x 90 x 90	1000 x 2110	1000 x 2000	2,7 kg	13/15/DR/START100

Zubehör



Klemmspot 35 Watt

- werkzeugfreie Montage durch Klemmfunktion
- inkl. Leuchtmittel und Transporttasche

Farbe: silber
Artikel Nr.: 10A

Bedruckung



Digitaldruck

- verschiedene Materialien
- konfektioniert

auf Anfrage